



# Wohnanlagedaten und Wohnanlagedateien in der Kaufpreissammlung

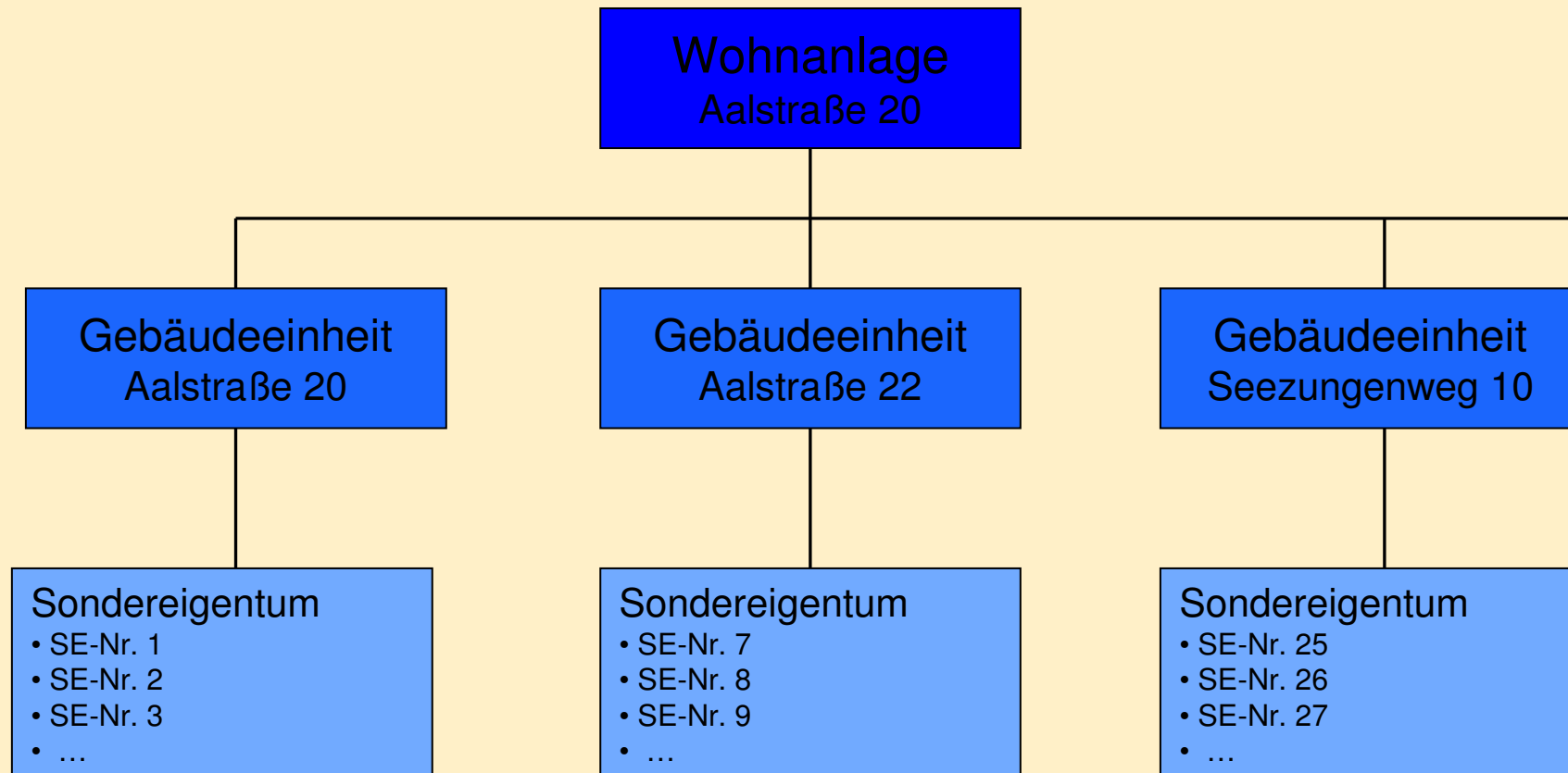
Petra Stein

Martin Weller





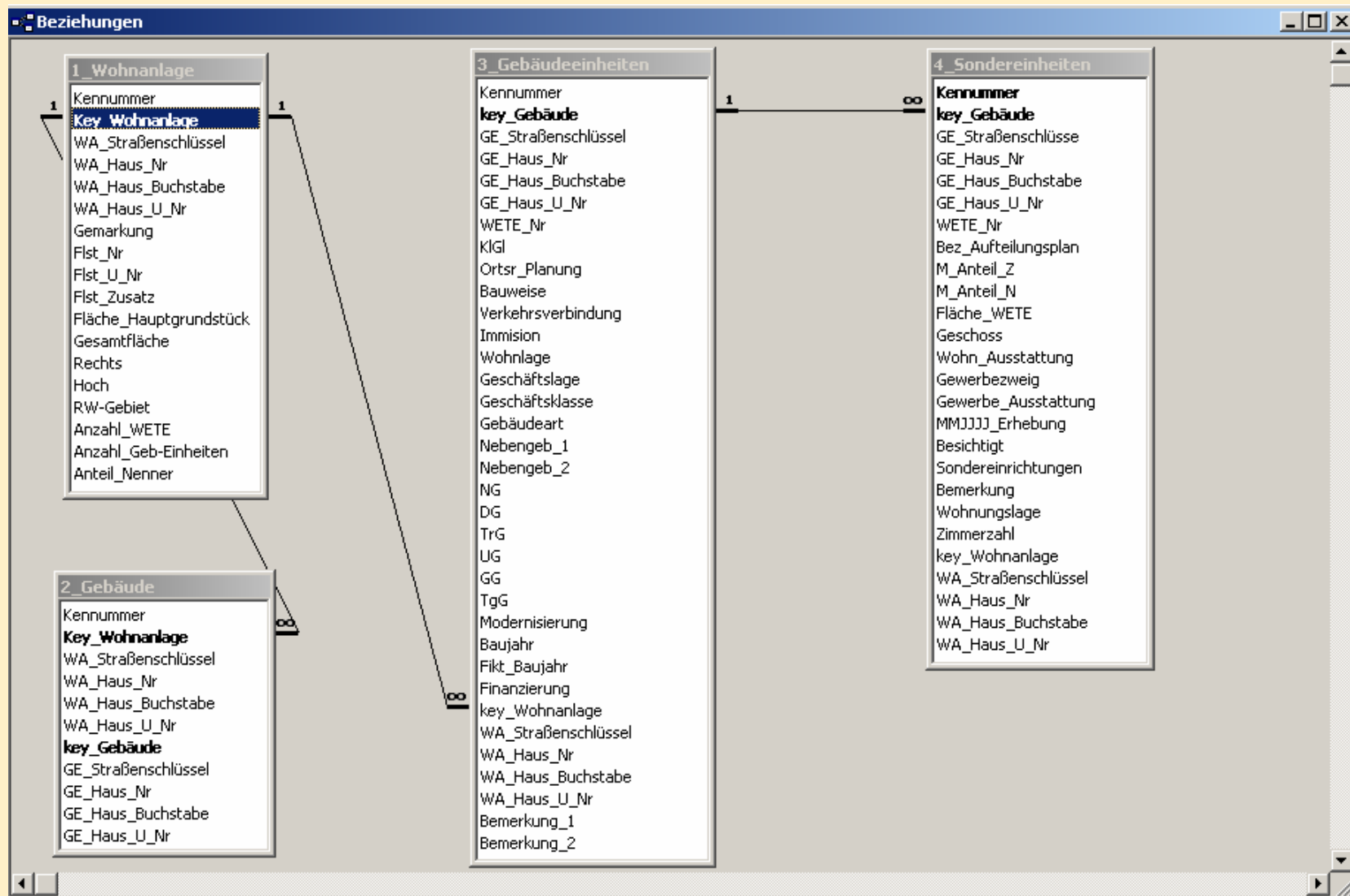
# Wohnanlagen - Struktur





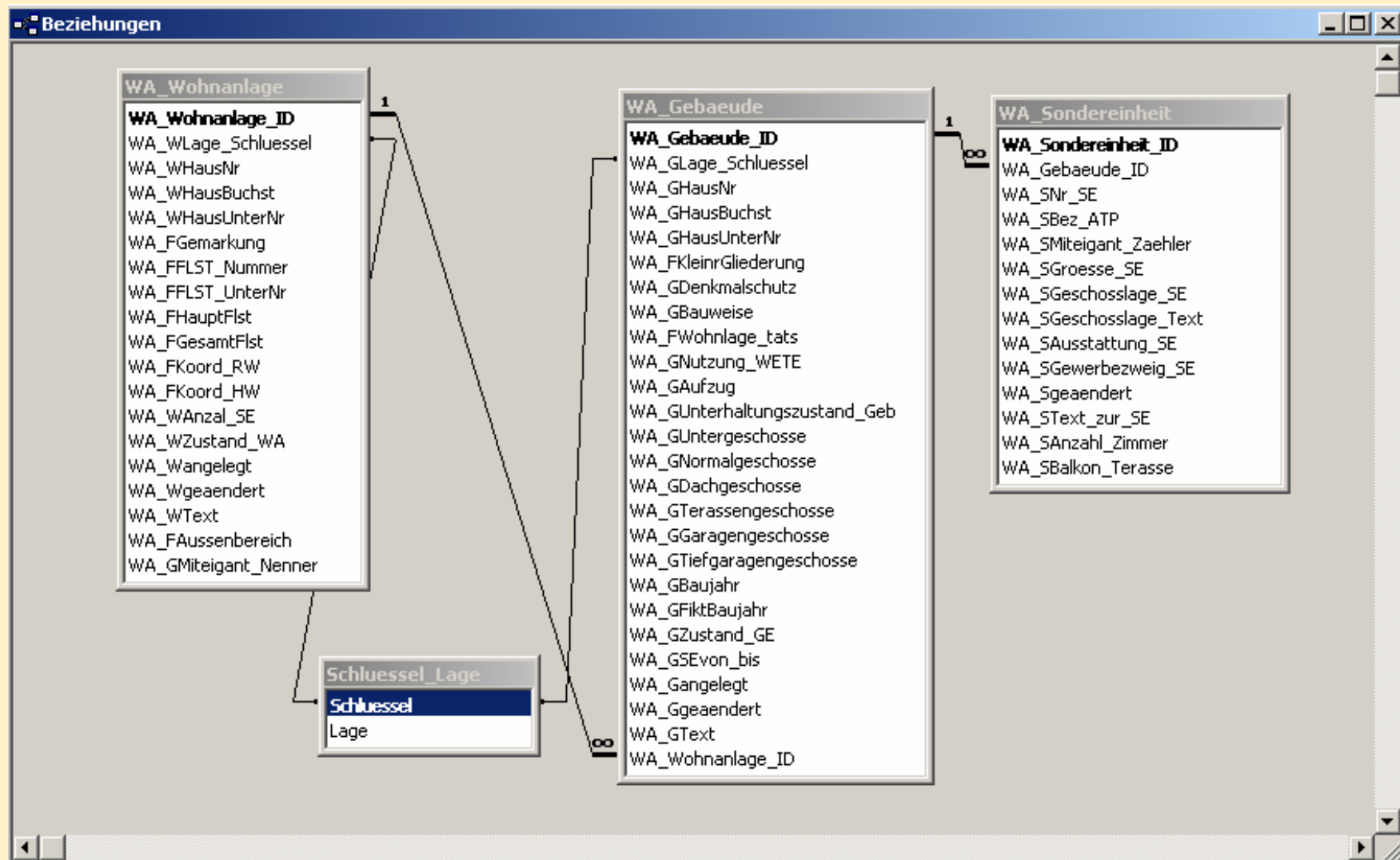


# Migration über Access





# Migration über Access





# PS-Explore-Modul DBQ

**Datenbankabfrage**

V:\PS-Explore\_NC\Produktionsablage\Stadtmessungsamt\WAWohnanlage.SSD (WANummer\_ID)

1  WAWLage\_Bezeichnung gleich Aalstraße

Richtwert\_ID  
 WA\_suche  
 WAFausserbereich  
 WAFFLST\_Nummer  
 WAFFLST\_unterNr  
 WAFGemarkung  
 WAFGesamtFlst  
 WAFHauptFlst  
 WAFKoord\_HW  
 WAFKoord\_RW  
 WAFRichtwertgebiet  
 WAHilfsf\_WLagebezeichnung  
 WANummer\_ID  
 WAWangelegt  
 WAWAnzal\_SE  
 WAWgeaendert  
 WAWGMiteigant\_NennerSE  
 WAWHausbuchst  
 WAWHausNr  
 WAWHausunterNr  
 WAWHilfsf\_weiter  
 WAWHilfsf\_zurueck  
 WAWLage\_Bezeichnung  
 WAWText  
 WAWZustand\_WA  
 Wohnanlage\_ID

	Wohnanlage_ID	WAWLage_Bezeichnung	WAWHausNr	WAFGemarkung	WAFFLST_Nummer	WAFFLST_unterNr
4	00040009 000	Aalstraße	009	Mühlhausen	358	
5	00040020 000	Aalstraße	20	Mühlhausen	309	
6	00040032 000	Aalstraße	32	Mühlhausen	315	



# PS-Explore-Modul DBQ

Datenbankabfrage

V:\PS-Explore\_NC\Produktionsablage\Stadtmessungsamt\WAWohnanlage.SSD (WANummer\_ID)

1 | WAWLage\_Bezeichnung | gleich | Aalstraße

Tabellen:

WAWohnanlage.SSD in V:\PS-Explore  
WAGebaeude.SSD in V:\PS-Explore\_NG

gemeinsame Felder:

Wohnanlage\_ID

Schlüssel:

Wohnanlage\_ID

	WANummer_ID	Wohnanlage_ID	WAWLage_Bezeichnung	WAWHausNr	WAWHausbuchst		WAGLage_Bezeichnung	WAGHausNr	WAGHausBuchst	WAGHausUnterNr	WAGKleintrGliederung	WAGDenkmalschutz	WAGBauweise	WAFWohnlag
4	5	00040009 000	Aalstraße	009		10	49600	16			4611132	Falsch	6	2
5	6	00040020 000	Aalstraße	20		9	49600	14			4611132	Falsch	6	2
6	7	00040032 000	Aalstraße	32		8	49600	12			4611132	Falsch	6	2
						7	49600	10			4611132	Falsch	6	2
						6	40	22			4611131	Falsch	6	2
						5	40	20			4611131	Falsch	6	2



# Wohnanlagen Suche

## Such- Wohnanlage

WohnanlageNr.

Wohnanlage

HausNr.

Buchst.

UnterNr.

Gemarkung

Flurstücksnummer

 / 

Fläche

 m<sup>2</sup>

Gesamtfläche

 m<sup>2</sup>

WAnummer_ID	5	6	7
Wohnanlage	Aalstraße	Aalstraße	Aalstraße
HausNr.	009	20	32
Buchst.			
UnterNr.			
Gemarkung	Mühlhausen	Mühlhausen	Mühlhausen
Flurstücksnummer	358	309	315
WAFFLST_unterNr			
Gesamtfläche	474	7489	3086
Anzahl der SE	9	36	24
Zustand der Wohnanlage	-	-	
Wohnanlage angelegt	02.10.2008	02.10.2008	
letzte Änderung	02.10.2008	02.10.2008	
WAFaussenbereich	falsch	falsch	
Sprung WA	-	-	

Mittels Datenbankabfrage "Suche\_WAWohnanlage" wurden 3 Fälle gefunden.



# Wohnanlagen Suche

## Such- Wohnanlage

WohnanlageNr.

Wohnanlage

HausNr.

Buchst.

UnterNr.

Gemarkung

Flurstücksnummer

 / 

Fläche

 m<sup>2</sup>

Gesamtfläche

 m<sup>2</sup>

GebäudeeinheitNr.	49600016 000	49600014 000	49600012 000	49600010 000	00040022 000	00040020 000
GebäudeNr ID	10010	10009	10008	10007	7	6
Lagebezeichnung	Seezungenweg	Seezungenweg	Seezungenweg	Seezungenweg	Aalstraße	Aalstraße
HausNr.	16	14	12	10	22	20
Buchst.						
UnterNr.						
Kleinr. Gliederung	4611132	4611132	4611132	4611132	4611131	4611131
WAGDenkmalschutz	Falsch	Falsch	Falsch	Falsch	Falsch	Falsch
Bauweise	anbauweise (Reihenhaus)	anbauweise (Reihenhaus)	anbauweise (Reihenhaus)	anbauweise (Reihenhaus)	anbauweise (Reihenhaus)	anbauweise (Reihenhaus)
tats. Wohnlage	27	27	27	27	27	27
ertragsrelevante tatsächliche Nutzung	Mehrfamilienhaus	Mehrfamilienhaus	Mehrfamilienhaus	Mehrfamilienhaus	Mehrfamilienhaus	Mehrfamilienhaus
WAGAufzug	Falsch	Falsch	Falsch	Falsch	Falsch	Falsch
Unterhaltungszustand						
UG	0	0	0	0	0	0
NG	3	3	3	3	3	3

Mittels Datenbankabfrage "Suche\_WAWohnanlage\_WAHausNr" wurden 6 Fälle gefunden.